

PŮDORYS 3.NP - NOVÝ STAV

POZNÁMKY

NA STAVBĚ MUSÍ BÝT VŽDY DODRŽOVÁNY VŠECHNY PRACOVNÍ, TECHNOLOGICKÉ A TECHNICKÉ POSTUPY A DOPORUČENÍ VÝROBCŮ JEDNOTLIVÝCH STAVEBNÍCH SYSTÉMŮ DLE ČSN A SOUVISEJÍCÍCH PŘEDPISŮ

PŘI PROVÁDĚNÍ PRÁCE NUTNO DODRŽOVAT BEZPEČNOST A OCHRANU ZDRAVÍ DLE ZÁKONŮ A VYHLÁSEK PLATNÝCH V DOBĚ REALIZACE

VŠEKERÉ STAVEBNÍ PRÁCE MUSÍ PROBIHAT V KOORDINACI SE VŠEMI SOUVISEJÍCÍMI PROJEKTY A JEDNOTLIVÝMI PROFESEMI

PŘED ZAHÁJENÍM VÝROBY ZÁMEČNÍKÝCH, KLEMPÍŘSKÝCH, KOTEVNÍCH A PROSTUPOVÝCH PRVKŮ, JE NUTNÉ ZAMĚŘIT SKUTEČNÉ ROZMĚRY PROVEDENÝCH STAVEBNÍCH KONSTRUKCÍ A PŘEVĚŘIT ZPŮSOB KOTVENÍ PRVKŮ PŘÍMO NA STAVBĚ

VŠEKERÉ KOLEČOVÉ KONSTRUKCE VYSTAVĚNÉ VLHKOSTÍ A ATMOSFERICKÝM VLIVŮM BUDOU VČETNĚ SPOJOVACÍCH PROSTŘEDKŮ OPATŘENY NÁLEŽITOU ANTIKOROZÍ (OPRAVU PRO STUPEŇ AGRESIVITY S (POZINKOVÁNÍ+VYSOCE KVALITNÍ PRAŠKOVÁ KYPALOVACÍ BARVA, NEBO NEREZ, NEJ-LI UVEDENO JINAK)

VŠEKERÉ POUŽITÉ SPOJOVACÍ PROSTŘEDKY V EXTERIÉRU BUDOU MÍT ANTIKOROZÍ OPRAVU (POZINKOVÁNÍ, EVJNEREZ)

PŘED BETONÁŽÍ NOSNÝCH I NENOSNÝCH KONSTRUKCÍ, PODKLÁDÁNÍM BETONOVÝCH MAZANIN A PROVÁDĚNÍM FINÁLNÍCH POVRCHOVÝCH ÚPRAV MUSÍ BÝT DO KONSTRUKCÍ UMÍSTĚNY PROSTUPKY, CHRÁŇÍČKY, TRUBKOVÁNÍ V KOORDINACI SE VŠEMI DÍLOMI PROFESEMI

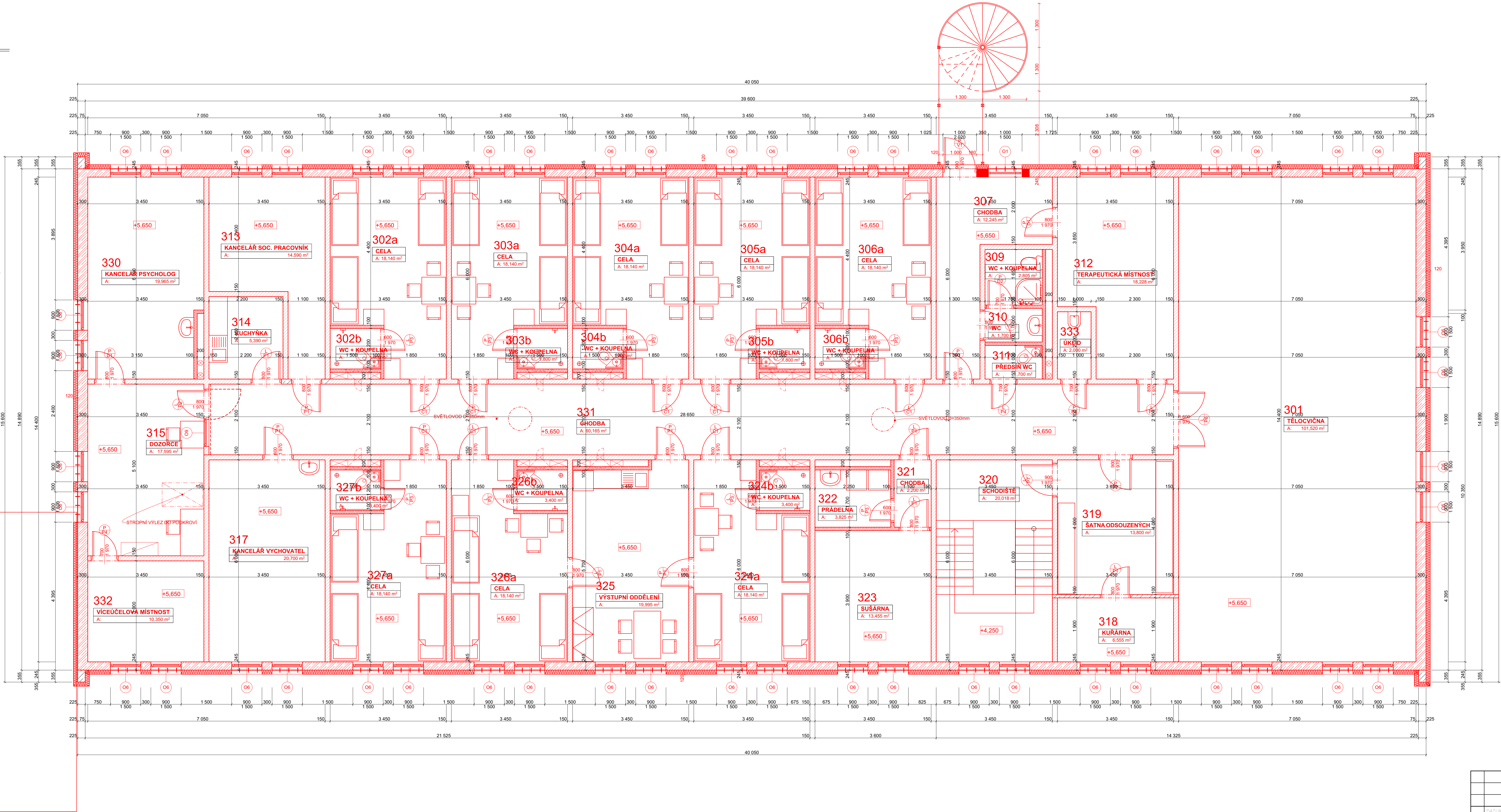
VŠEKERÉ PROSTUPY INŽENÝRSKÝCH SÍTÍ OBVODOVÝMI STĚNAMI BUDOU ŘEŠENY SYSTÉMOVÝMI MANŽETOVÝMI PRVKY – CHRÁŇÍČKAMI V KOORDINACI S JEDNOTLIVÝMI PROFESEMI, PROJEKTEM A STANDARDEM HYDROIZOLACÍ

VŠEKERÉ STAVEBNÍ ÚPRAVY (PROSTUPKY, NIKY, DŘÁŽKY, CHRÁŇÍČKY, TRUBKOVÁNÍ, KOTVENÍ PRO ZÁMEČNÍCKÉ PRVKY A ÚPRAVY VYPLYVAJÍCÍ Z DÍLOCH SUBDODÁVEK KOTVENÍ FASÁDNÍHO PLÁŠTĚ, APOD.) BUDOU PŘEDÁNY INVESTORŮVI ZÁPÍSEM VE STAVEBNÍM DENÍKU.

PŘÍPADNĚ DODATEČNĚ ZHOTOVOVANÉ PROSTUPY A DŘÁŽKY VE SVISLÝCH KONSTRUKCÍCH JE NUTNO PŘEDEM KONZULTOVAT A ODSOUHLASIT S GP A TDI

VŠEKERÉ NA STAVBĚ PROVÁDĚNÉ SVARY VYSTAVĚNÉ ATMOSFERICKÝM VLIVŮM NEBO VLHKOSTÍ BUDOU OŠETŘENY VYSOCE ODOULÝM ANTIKOROZÍVNÍM NÁTĚREM

VŠEKERÉ PODLAHOVÉ KONSTRUKCE, BETONOVÉ MAZANINY, SPÁDOVÉ PODKLADNI BETONY, MUSÍ BÝT DILATOVÁNY DLE ČSN. (TO PLATÍ PRO EXTERIÉR I INTERIÉR)



Tabulka místností 3.NP			
Č.	Název místnosti	Plocha (m²)	
301	TELOVČIČNA	101,52	OMÍTKA STĚN
302a	CELA	18,14	OMÍTKA STROPŮ
302b	WC + KOUPELNA	1,80	STUKOVÁ S PERLINKOU
303a	CELA	18,14	STUKOVÁ
303b	WC + KOUPELNA	1,80	STUKOVÁ S PERLINKOU
304a	CELA	18,14	STUKOVÁ
304b	WC + KOUPELNA	1,80	STUKOVÁ S PERLINKOU
305a	CELA	18,14	STUKOVÁ
305b	WC + KOUPELNA	1,80	STUKOVÁ S PERLINKOU
306a	CELA	18,14	STUKOVÁ
306b	WC + KOUPELNA	1,80	STUKOVÁ S PERLINKOU
307	CHODBA	12,245	STUKOVÁ S PERLINKOU
309	WC + KOUPELNA	2,81	STUKOVÁ
310	WC	1,71	STUKOVÁ S PERLINKOU
311	PŘEDSÍŇ WC	1,71	STUKOVÁ
312	TERAPEUTICKÁ MÍSTNOST	18,228	STUKOVÁ S PERLINKOU
313	KANCELÁŘ SOC. PRACOVNÍK	14,380	STUKOVÁ
314	KUCHYNKA	5,390	STUKOVÁ S PERLINKOU
315	DOZORCE	17,585	STUKOVÁ
317	KANCELÁŘ VYCHOVATEL	20,700	STUKOVÁ S PERLINKOU
318	KURÁRNA	6,555	STUKOVÁ
319	SATNA ODSOUZENÝCH	13,800	STUKOVÁ S PERLINKOU
320	SCHODIŠTĚ	20,018	STUKOVÁ
321	CHODBA	2,250	STUKOVÁ S PERLINKOU
322	PRÁDELNA	3,825	STUKOVÁ
323	SUŠARNA	13,455	STUKOVÁ
324a	CELA	18,14	STUKOVÁ S PERLINKOU
324b	WC + KOUPELNA	3,400	STUKOVÁ
325	VYSTUPNÍ ODDĚLENÍ	19,985	STUKOVÁ S PERLINKOU
326a	CELA	18,14	STUKOVÁ
326b	WC + KOUPELNA	1,800	STUKOVÁ
327a	CELA	18,14	STUKOVÁ S PERLINKOU
327b	WC + KOUPELNA	3,400	STUKOVÁ
330	KANCELÁŘ SOC. PSYCHOLOG	19,985	STUKOVÁ S PERLINKOU
331	CHODBA	80,185	STUKOVÁ
332	VICEÚČELOVÁ MÍSTNOST	10,350	STUKOVÁ
333	UKLID	2,000	STUKOVÁ S PERLINKOU
333	UKLID	533,15	STUKOVÁ

- NÁŠLAPNÉ VRSTVY BUDOU ŘEŠENY ŠTĚRKOU ( V MÍSTNOSTECH PRO ZAMĚSTNANCE BUDE PVC)

LEGENDA MATERIÁLŮ

- NOVÉ KONSTRUKCE - ŽELEZOBETON TL. 245 mm, VNITŘNÍ OMÍTKA VPC JEDNOVRSTVĚ
- NOVÉ KONSTRUKCE - SÁDKOKARTONOVÁ PŘÍČKA TL. 150mm
- NOVÉ KONSTRUKCE - SÁDKOKARTONOVÁ PŘÍČKA TL. 100 mm
- MINERÁLNÍ TEPELNÁ ISOLACE TL. 120 mm

	DATUM DATE	PŘEDMĚT REVIZE DESCRIPTION		NAVÍHL. DESIGNED BY		PŘEZK. CHECKED BY		SCHVÁLIL APPROVED BY	
REVIZE REVISION									
VYPRACOVAL ING. DOLEŽAL		KRESLIL ING. ČEPL	SCHVÁLIL						
INVESTOR - Česká republika - Vězeňská služba ČR		STAVBA - U6							
STAVBA									
Vězeňnice Všehrdy—Přestavba Ubytovny U6 pro mladistvé						DRUH DOKUMENTACE		DS	
						ČÍSLO ZAKÁZKY		18 100	
						DATUM		05/2017	
						MĚRITKA		1:50	
						D.1.1.4			
OBSAH VÝKRESU						ARCHIVNÍ ČÍSLO		CAD	
PŮDORYS 3.NP						2-1-03178			